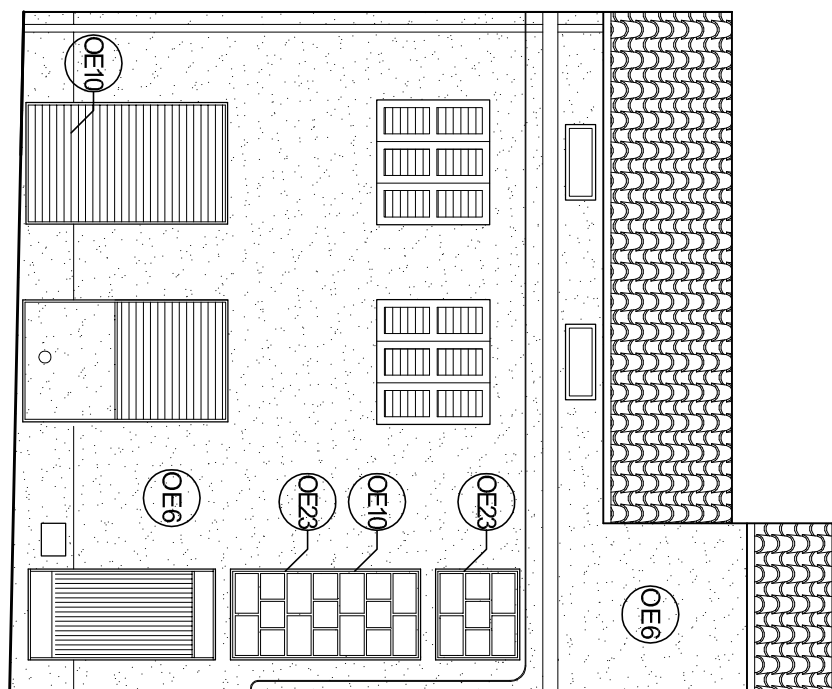
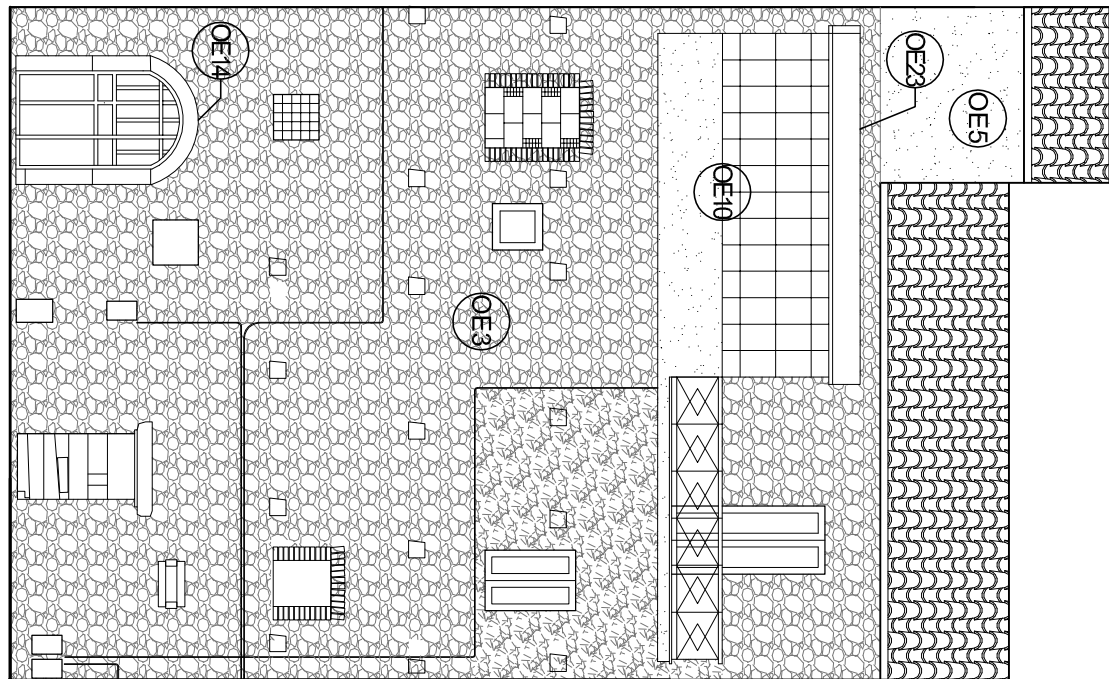


Interventi

[illegible]

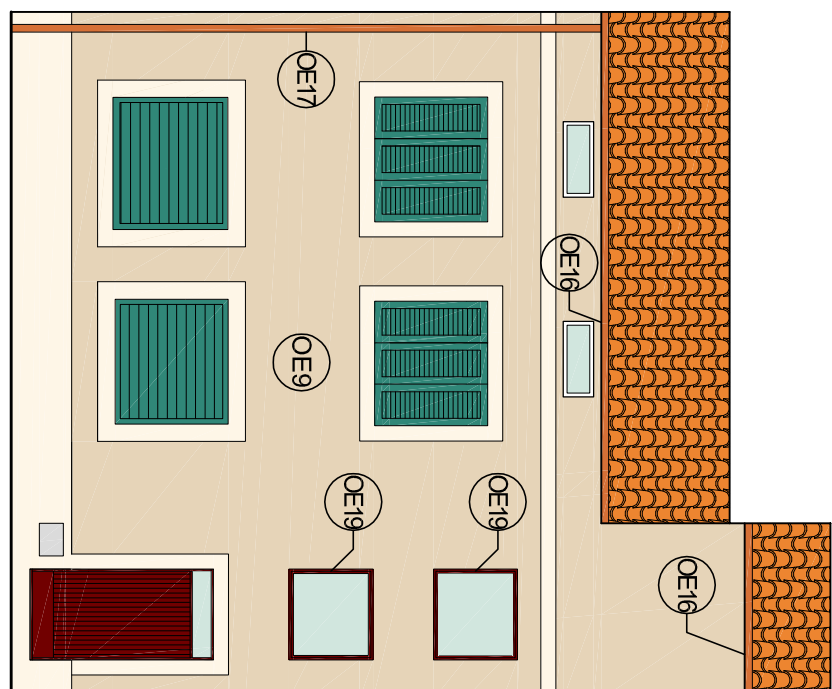
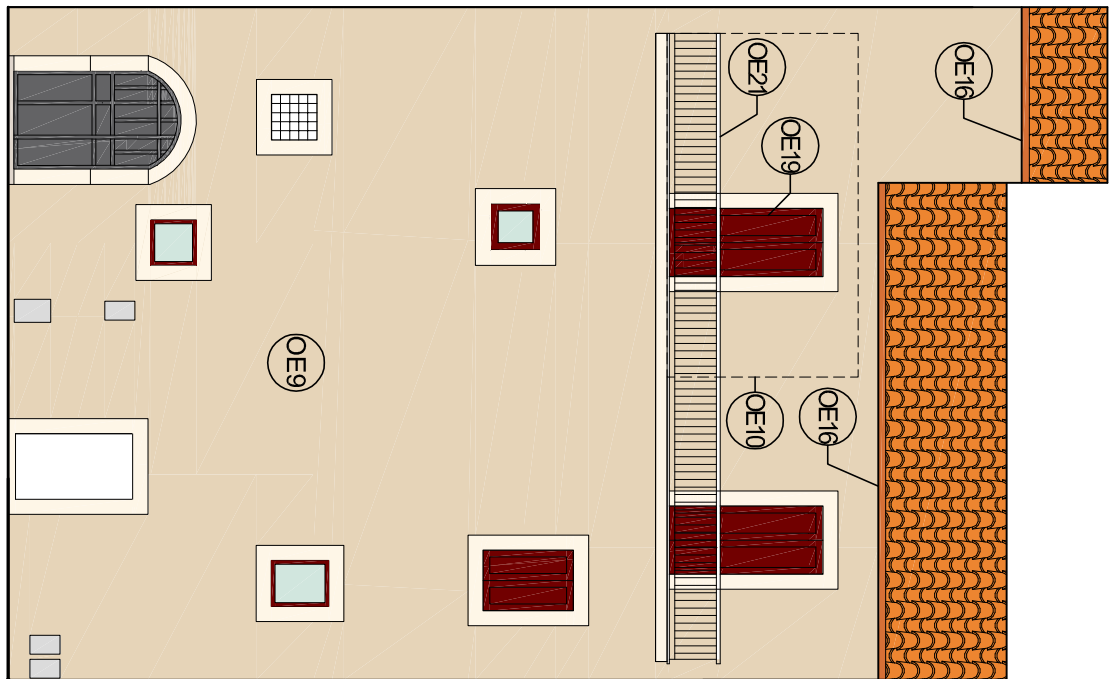
RILIEVO DELLO STATO ANTE OPERAM

SCALA 1:100



PROGETTO DI RESTAURO E COLORITURA

SCALA 1:100



PLANIMETRIA UBICATIVA COMPARTO

LEGENDA

linea di riferimento

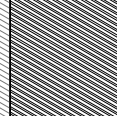
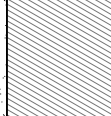
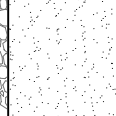
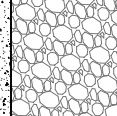
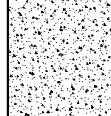
edificazione esistente ed autorizzata

edificazione esistente autorizzata

siti 22, 23

unità urbanistica di riferimento

Stato di conservazione delle superfici di facciata

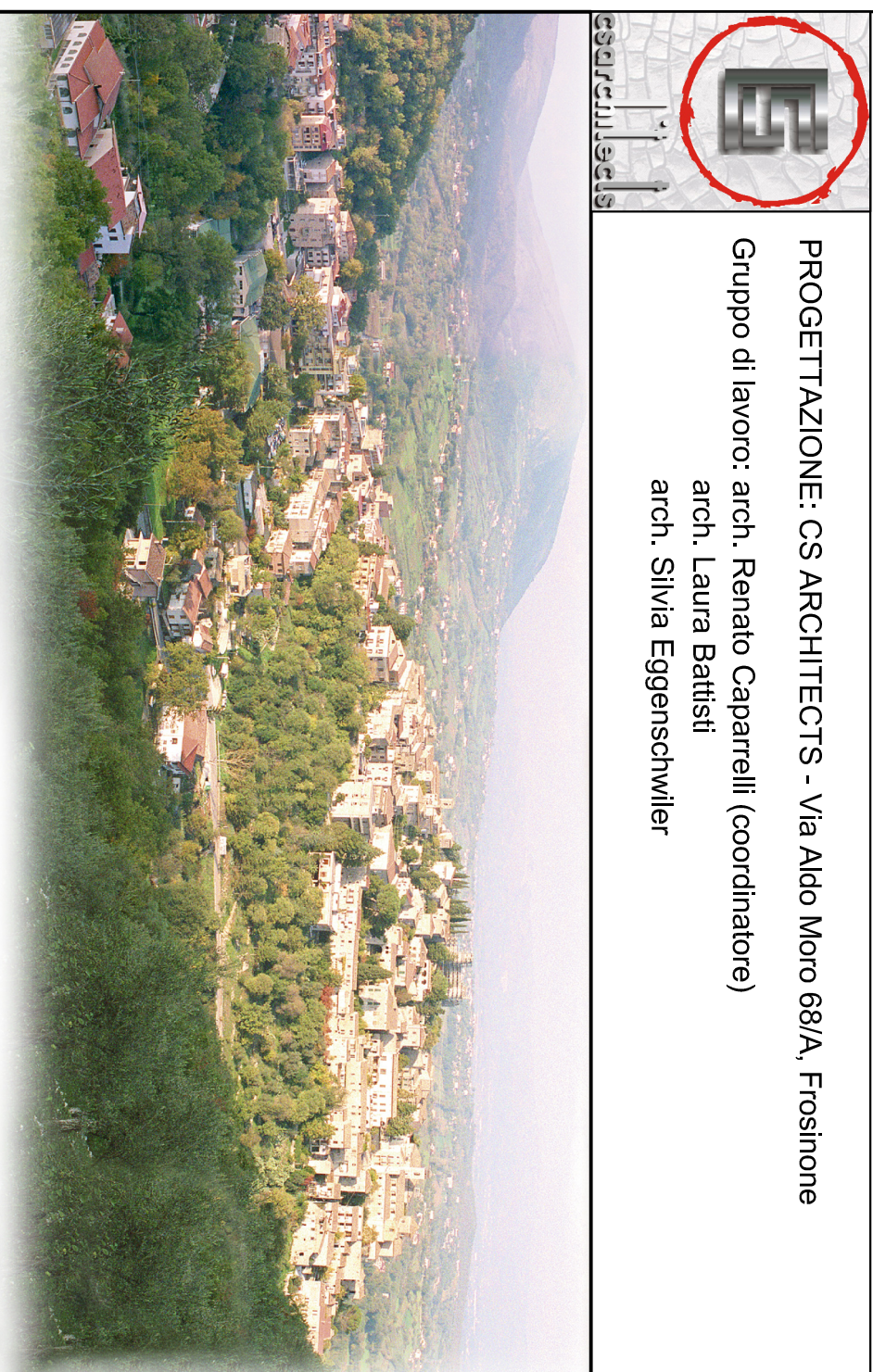
	Distacco totale d'intonaco, perdita di materiale di facciata
	Distacco parziale d'intonaco
	Intonaco esistente di buona consistenza
	Pietra con stuccatura dei giunti a testa rasa
	Intonaco sbruffato

COMUNE DI PICO
PROVINCIA DI FROSINONE

**BANDO DI CONCORSO
PER IL RECUPERO ED IL RISANAMENTO
DELLE ABITAZIONI
NEI CENTRI STORICI DEL LAZIO**

PROGETTAZIONE: CS ARCHITECTS - Via Aldo Moro 68/A, Frosinone

Gruppo di lavoro: arch. Renato Caparrelli (coordinatore)
arch. Laura Battisti
arch. Silvia Eggeneschwiler



SERIE	DENOMINAZIONE			
PROGETTO ESECUTIVO		INQUADRAMENTO ARCHITETTONICO DEGLI EDIFICI PROGETTO DEFINITIVO DELLE SINGOLE FACCIATE "COMPARTO 6 - Edificio 8"		
<div> <div>revisione</div> <div>01</div> </div>		<div> <div>data</div> </div>		<div> <div>approvazione</div> </div>
<div> <div>disegnato da:</div> <div>controllato da:</div> <div>approvato da:</div> </div>	<div> <div>approvazione committenti:</div> </div>		<div> <div>file</div> <div>scala</div> <div>data</div> </div>	
			<div> <div>ass_pco_inquadrando</div> <div>1:100</div> <div>10.05.11</div> </div>	
			<div> <div>TAV.</div> <div>A2.6-8</div> </div>	